

**РОСМА**  
российские манометры

**Прайс - лист**



**Манометры общетехнические ТМ серии 10 (стандартное исполнение)**



Манометры общего назначения для измерения давления неагрессивных к медным сплавам жидких и газообразных, не вязких и не кристаллизующихся сред.

Корпус — сталь, цвет черный. IP40. Инструментальное стекло. Материал механизма и штуцера латунь. Температура измеряемой среды до +150 °С.

Тип	Диаметр корпуса	Класс точности	Пределы измерений (кгс/см <sup>2</sup> , бар, *0,1 МПа)	Подключение		Цена с НДС, руб.
				Резьба	Штуцер	
<b>Вакуумметры ТВ серии 10</b>						
ТВ-110	40	2,5	-1...0	M10×1 или G <sup>1</sup> / <sub>8</sub>	радиальный или осевой	135
ТВ-310	63	2,5	-1...0	M12×1,5 или G <sup>1</sup> / <sub>4</sub>	радиальный или осевой	155
ТВ-510	100	1,5	-1...0	M20×1,5 или G <sup>1</sup> / <sub>2</sub>	радиальный	315
					осевой	360
ТВ-610	150	1,5	-1...0	M20×1,5 или G <sup>1</sup> / <sub>2</sub>	радиальный	425
<b>Мановакуумметры ТМВ серии 10</b>						
ТМВ-110	40	2,5	-1...1,5 / 3 / 5 / 9 / 15 / 24	M10×1 или G <sup>1</sup> / <sub>8</sub>	радиальный или осевой	135
ТМВ-310	63	2,5	-1...1,5 / 3 / 5 / 9 / 15 / 24	M12×1,5 или G <sup>1</sup> / <sub>4</sub>	радиальный или осевой	155
ТМВ-510	100	1,5	-1...1,5 / 3 / 5 / 9 / 15 / 24	M20×1,5 или G <sup>1</sup> / <sub>2</sub>	радиальный	315
					осевой	360
ТМВ-610	150	1,5	-1...1,5 / 3 / 5 / 9 / 15 / 24	M20×1,5 или G <sup>1</sup> / <sub>2</sub>	радиальный	425
<b>Манометры ТМ серии 10</b>						
ТМ-110	40	2,5	0...1 / 2,5 / 4 / 6 / 10 / 16 / 25 / 40 / 60 / 100 / 160 / 250 / 400	M10×1 или G <sup>1</sup> / <sub>8</sub>	радиальный или осевой	135
ТМ-210	50	2,5	0...1 / 2,5 / 4 / 6 / 10 / 16 / 25 / 40 / 60 / 100 / 160 / 250	M12×1,5 или G <sup>1</sup> / <sub>4</sub>	радиальный или осевой	135
ТМ-310	63	2,5	0...1 / 2,5 / 4 / 6 / 10 / 16 / 25 / 40 / 60	M12×1,5 или G <sup>1</sup> / <sub>4</sub>	радиальный или осевой	155
			0...100 / 160 / 250 / 400 / 600 / 1000			170
		1,5	0...1 / 2,5 / 4 / 6 / 10 / 16 / 25 / 40 / 60			180
			0...100 / 160 / 250 / 400 / 600 / 1000			195
ТМ-510	100	1,5	0...1 / 1,6 / 2,5 / 4 / 6 / 10 / 16 / 25 / 40 / 60	M20×1,5 или G <sup>1</sup> / <sub>2</sub>	радиальный	315
			0...100 / 160 / 250 / 400 / 600		осевой	360
					радиальный	380
					осевой	435
ТМ-610	150	1,5	0...1000	M20×1,5 или G <sup>1</sup> / <sub>2</sub>	радиальный	455
			0...1 / 1,6 / 2,5 / 4 / 6 / 10 / 16 / 25 / 40 / 60		радиальный	425
					0...100 / 160 / 250 / 400 / 600	450
					0...1000	515

**Дополнительные опции:**



1. Возможна поставка манометров ТМ (ТВ, ТМВ)-510 и ТМ (ТВ, ТМВ)-610 в сборе с **разделителем сред** (некоторые виды разделителей — складские позиции, имеются в наличии). Стоимость объединения с разделителем (за 1 комплект): **от 450 руб. с НДС**
2. Возможна комплектация манометра ТМ (ТВ, ТМВ)-510Р и ТМ (ТВ, ТМВ)-510Т **задним фланцем** для крепления. Стоимость фланца: **100 руб. с НДС / шт.**
3. Возможна комплектация манометров ТМ (ТВ, ТМВ)-510Т **передним фланцем** для крепления. Стоимость фланца: **100 руб. с НДС / шт.**
4. Возможна комплектация манометров ТМ (ТВ, ТМВ)-610Р **задним фланцем** для крепления. Стоимость фланца: **120 руб. с НДС / шт.**

**Манометры общетехнические ТМ серии 10 (специальное исполнение для ЖКХ)**



Манометры общего назначения для измерения давления неагрессивных к медным сплавам жидких и газообразных, не вязких и не кристаллизующихся сред.

Корпус — сталь, цвет серый. IP40. Инструментальное стекло. Материал механизма и штуцера — латунь. Температура измеряемой среды до +120 °С.

Тип	Диаметр корпуса	Класс точности	Пределы измерений (кгс/см <sup>2</sup> , *0,1 МПа)	Подключение		Цена с НДС, руб.
				Резьба	Штуцер	
ТМ-510 тех	100	1,5	0...4 / 6 / 10 / 16 / 25	M20×1,5 или G½	радиальный	205

**Манометры общетехнические ТМ серии 10 (сварочные)**



Манометры предназначены для измерения давления газообразных и жидких, не вязких и не кристаллизующихся измеряемых сред, неагрессивных к медным сплавам.

Корпус — сталь, цветовое кодирование. IP40. Акриловое стекло. Материал механизма и штуцера — латунь. Температура измеряемой среды до +80 °С. Широко применяются в балонных редукторах и регуляторах.

Тип	Диаметр корпуса	Класс точности	Пределы измерений (МПа)	Подключение		Цена с НДС, руб.
				Резьба	Штуцер	
ТМ-210	50	2,5	O <sub>2</sub> (кислород) — 0...1 / 2,5 / 16 / 25 / 40 C <sub>2</sub> H <sub>2</sub> (ацетилен) — 0...0,4 / 4 C <sub>3</sub> H <sub>8</sub> (пропан) — 0...0,6 другие газы — 0...0,6 / 1 / 1,6 / 2,5 / 16 / 25 / 40	M12×1,5	радиальный	105

**Дополнительные опции:**

1. Возможна комплектация манометра ТМ-210 защитным резиновым кожухом. Стоимость кожуха: **35 руб. с НДС / шт.**

**Манометры общетехнические ТМ серии 10 (котловые)**



Манометры общего назначения для измерения давления неагрессивных к медным сплавам жидких и газообразных, не вязких и не кристаллизующихся сред.

Корпус — сталь, цвет черный. IP40. Инструментальное стекло. Материал механизма и штуцера — латунь. Температура измеряемой среды до +150 °С.

Тип	Диаметр корпуса	Класс точности	Пределы измерений (кгс/см <sup>2</sup> , бар, *0,1 МПа)	Подключение		Цена с НДС, руб.
				Резьба	Штуцер	
ТМ-810	250	1,5	0...2,5 / 4 / 6 / 10 / 16 / 25 / 40 / 60	M20×1,5	радиальный	1520

**Манометры общетехнические ТМ серии 10 (с электроконтактной приставкой)**



Манометры с электроконтактной приставкой предназначены для управления внешними электрическими цепями в схемах сигнализации, автоматики и блокировки технологических процессов. IP40.

Электрическая схема: одноконтактная Исп. I (ОЗ), Исп. II (ОР), двухконтактная Исп. IV (ЛЗПЗ), Исп. V (ЛРПЗ) или Исп. VI (ЛЗПР). Тип контактов: с магнитным поджатием. Максимальное напряжение: ~220 В, ~380 В. Максимальный ток: 1 А. Максимальная разрывная мощность контактов: 30 Вт, 50 В·А. Предел допускаемой основной погрешности срабатывания электрической схемы в % от диапазона показаний: ±4.

Тип	Диаметр корпуса	Класс точности	Пределы измерений (кгс/см <sup>2</sup> , бар, *0,1 МПа)	Подключение		Цена с НДС, руб.
				Резьба	Штуцер	
ТМ (ТМВ)-510.05.; 510.06.	100	1,5	-1 - 0...3 / 5 / 9 / 15 / 24	M20×1,5 или G½	радиальный	825
			0...2,5 / 4 / 6 / 10 / 25 / 40 / 60			795
			0...100 / 160 / 250 / 400 / 600			950
			0...1000			1180
ТМ (ТМВ)-610.04.; 610.05.; 610.06. Тип 1	150	1,5	-1 - 0...3 / 5 / 9 / 15 / 24	M20×1,5 или G½	радиальный	950
			0...2,5 / 4 / 6 / 10 / 25 / 40 / 60			905
			0...100 / 160 / 250 / 400 / 600			1045
			0...1000			1195
ТМ (ТМВ)-610.04.; 610.05.; 610.06. Тип 2	150	1,5	-1 - 0...3 / 5 / 9 / 15 / 24	M20×1,5 или G½	радиальный	1095
			0...2,5 / 4 / 6 / 10 / 25 / 40 / 60			950
			0...100 / 160 / 250 / 400 / 600			1095
			0...1000			1260

**Дополнительные опции:**



1. Возможна поставка манометров в сборе с **разделителем сред** (некоторые виды разделителей — складские позиции, имеются в наличии). Стоимость объединения с разделителем (за 1 комплект): **от 450 руб. с НДС**
2. Возможна комплектация манометра ТМ (ТМВ)-510.05 (.06) **задним фланцем** для крепления. Стоимость фланца: **100 руб. с НДС / шт.**
3. Возможна комплектация манометра ТМ (ТМВ)-610.04 (.05, .06) **задним фланцем** для крепления. Стоимость фланца: **120 руб. с НДС / шт.**

**Манометры общетехнические ТМ серии 10 (точных измерений)**



Манометры точных измерений применяются для измерения давления неагрессивных к медным сплавам жидких и газообразных, не вязких и не кристаллизующихся сред. Предусмотрена установка нуля с помощью регулировочного винта.

Материал корпуса — силумин, цвет черный. Материал механизма и штуцера — медный сплав. IP40. Инструментальное стекло. Температура измеряемой среды до +100 °С. Кратковременная нагрузка: 105% шкалы.

Тип	Диаметр корпуса	Класс точности	Пределы измерений (кгс/см <sup>2</sup> , бар, *0,1 МПа)	Подключение		Цена с НДС, руб.
				Резьба	Штуцер	
ТВ-610 МТИ	150	1	-1...0	M20×1,5	радиальный	1870
		0,6				2060
		0,4				2900
ТМВ-610 МТИ	150	1	-1 - 0...1,5 / 3 / 5 / 9 / 15 / 24	M20×1,5	радиальный	1870
		0,6				2060
		0,4				2900
ТМ-610 МТИ	150	1	0...1 / 1,6 / 2,5 / 4 / 6 / 10 / 16 / 25 / 40 / 60	M20×1,5	радиальный	1870
		0,6				2040
		0,4				2530
		1	0...100 / 160 / 250 / 400 / 600 / 1000	M20×1,5	радиальный	2060
		0,6				2150
0,4	2900					

**Дополнительные опции:**

1. Возможно изготовление под заказ манометров с резьбой G½.

Все приборы сертифицированы, рекомендованы к применению Федеральной Службой по экологическому, технологическому и атомному надзору, имеют гарантию качества. Межповерочный интервал — 2 года на манометры, 3 года на термометры!

**Манометры виброустойчивые ТМ серии 20 (в корпусе из нержавеющей стали)**



Промышленный манометр с возможностью гидрозаполнения (виброустойчивый) применяется для измерения давления неагрессивных к медным сплавам жидких и газообразных, не вязких и не кристаллизующихся сред в условиях повышенной вибрации и при измерении переменного давления.

Материал корпуса — нержавеющая сталь, материал штуцера и механизма — латунь. Пластиковое безопасное стекло. IP54, IP65. Температура измеряемой среды до +150 °С. Прибор поставляется «сухой» (готовый к гидрозаполнению) или заполненный глицерином (силиконом) по требованию заказчика.

Тип	Диаметр корпуса	Класс точности	Пределы измерений (кгс/см <sup>2</sup> , бар, *0,1 МПа)	Подключение		Цена с НДС, руб.
				Резьба	Штуцер	
<b>Вакуумметры ТВ серии 20</b>						
ТВ-320	63	1,5	-1...0	M12×1,5 или G¼	радиальный или осевой	375
ТВ-520	100	1	-1...0	M20×1,5 или G½	радиальный или осевой	845
ТВ-620	150	1	-1...0	M20×1,5 или G½	радиальный	1300
<b>Мановакуумметры ТМВ серии 20</b>						
ТМВ-320	63	1,5	-1...1,5 / 3 / 5 / 9 / 15 / 24	M12×1,5 или G¼	радиальный или осевой	375
ТМВ-520	100	1	-1...1,5 / 3 / 5 / 9 / 15 / 24	M20×1,5 или G½	радиальный или осевой	845
ТМВ-620	150	1	-1...1,5 / 3 / 5 / 9 / 15 / 24	M20×1,5 или G½	радиальный	1300
<b>Манометры ТМ серии 20</b>						
ТМ-220	50	2,5	0...1 / 2,5 / 4 / 6 / 10 / 16 / 25 / 40 / 60	M12×1,5 или G¾	радиальный или осевой	365
			0...100 / 160 / 250 / 400 / 600			435
ТМ-320	63	1,5	0...1 / 2,5 / 4 / 6 / 10 / 16 / 25 / 40 / 60	M12×1,5 или G¼	радиальный или осевой	375
			0...100 / 160 / 250 / 400 / 600			450
			0...1000			540
ТМ-520	100	1	0...1 / 1,6 / 2,5 / 4 / 6 / 10 / 16 / 25 / 40 / 60	M20×1,5 или G½	радиальный или осевой	845
			0...100 / 160 / 250 / 400 / 600			1015
			0...1000			1115
ТМ-620	150	1	0...1 / 1,6 / 2,5 / 4 / 6 / 10 / 16 / 25 / 40 / 60	M20×1,5 или G½	радиальный	1150
			0...100 / 160 / 250 / 400 / 600			1380

**Дополнительные опции:**



1. Возможна поставка манометров ТМ (ТВ, ТМВ)-520 и ТМ (ТВ, ТМВ)-620 в сборе с **разделителем сред** (некоторые виды разделителей — складские позиции, имеются в наличии). Стоимость объединения с разделителем (за 1 комплект): **от 450 руб. с НДС**
2. Возможна комплектация манометров **крепежными скобами и фланцами**. Стоимость дополнительных крепежей **смотрите на стр. 10**.
3. Приборы продаются «сухими», готовыми к гидрозаполнению (глицерином или силиконом). Стоимость гидрозаполнения:

диаметр корпуса	количество жидкости в приборе, г	Цена заполнения с НДС, руб за 1 шт.		
		глицерин	силикон ПМС 50	силикон ПМС 1000
50	60	25	35	135
63	90	30	45	195
100	360	65	145	720
150	790	130	305	1250

Все приборы сертифицированы, рекомендованы к применению Федеральной Службой по экологическому, технологическому и атомному надзору, имеют гарантию качества. Межповерочный интервал — 2 года на манометры, 3 года на термометры!

**Манометры коррозионностойкие виброустойчивые ТМ серии 21 (полностью из нержавеющей стали)**



Промышленный манометр, устойчивый к воздействию агрессивных измеряемых сред, с возможностью гидрозаполнения (виброустойчивый).

Материал корпуса и механизма — нержавеющая сталь. Пластиковое безопасное стекло. IP54, IP65. Температура измеряемой среды до +200 °С (без заполнения), до +100 °С (с заполнением). Прибор поставляется «сухой» (готовый к гидрозаполнению) или заполненный глицерином (силиконом) по требованию заказчика.

Тип	Диаметр корпуса	Класс точности	Пределы измерений (кгс/см <sup>2</sup> , бар, *0,1 МПа)	Подключение		Цена с НДС, руб.
				Резьба	Штуцер	
<b>Вакуумметры ТВ серии 21</b>						
ТВ-321	63	1,5	-1...0	M12×1,5 или G¼	радиальный или осевой	595
ТВ-521	100	1	-1...0	M20×1,5 или G½	радиальный или осевой	1195
ТВ-621	150	1	-1...0	M20×1,5 или G½	радиальный или осевой	2250
<b>Мановакуумметры ТМВ серии 21</b>						
ТМВ-321	63	1,5	-1...1,5 / 3 / 5 / 9 / 15 / 24	M12×1,5 или G¼	радиальный или осевой	595
ТМВ-521	100	1	-1...1,5 / 3 / 5 / 9 / 15 / 24	M20×1,5 или G½	радиальный или осевой	1195
ТМВ-621	150	1	-1...1,5 / 3 / 5 / 9 / 15 / 24	M20×1,5 или G½	радиальный или осевой	2250
<b>Манометры ТМ серии 21</b>						
ТМ-121	40	2,5	0...2,5 / 4 / 6 / 10 / 16 / 25 / 40 / 60	G½	радиальный или осевой	455
ТМ-221	50	2,5	0...2,5 / 4 / 6 / 10 / 16 / 25 / 40 / 60	G¼	радиальный или осевой	545
ТМ-321	63	1,5	0...1 / 2,5 / 4 / 6 / 10 / 16 / 25 / 40 / 60	M12×1,5 или G¼	радиальный или осевой	595
			0...100 / 160 / 250 / 400 / 600 / 1000			715
ТМ-521	100	1	0...1 / 1,6 / 2,5 / 4 / 6 / 10 / 16 / 25 / 40 / 60	M20×1,5 или G½	радиальный или осевой	1195
			0...100 / 160 / 250 / 400 / 600			1450
			0...1000			1900
ТМ-621	150	1	0...1 / 1,6 / 2,5 / 4 / 6 / 10 / 16 / 25 / 40 / 60	M20×1,5 или G½	радиальный или осевой	2250
			0...100 / 160 / 250 / 400 / 600			2640
			0...1000			3160

**Дополнительные опции:**



1. Возможна поставка манометров ТМ (ТВ, ТМВ)-521 и ТМ (ТВ, ТМВ)-621 в сборе с **разделителем сред** (некоторые виды разделителей — складские позиции, имеются в наличии). Стоимость объединения с разделителем (за 1 комплект): **от 450 руб. с НДС**
2. Возможна комплектация манометров **крепежными скобами и фланцами**. Стоимость дополнительных крепежей **смотрите на стр. 10**.
3. Приборы продаются «сухими», готовыми к гидрозаполнению (глицерином или силиконом). Стоимость гидрозаполнения:

диаметр корпуса	количество жидкости в приборе, г	Цена заполнения с НДС, руб за 1 шт.		
		глицерин	силикон ПМС 50	силикон ПМС 1000
40, 50	60	25	35	135
63	90	30	45	195
100	360	65	145	720
150	790	130	305	1250

Все приборы сертифицированы, рекомендованы к применению Федеральной Службой по экологическому, технологическому и атомному надзору, имеют гарантию качества. Межповерочный интервал — 2 года на манометры, 3 года на термометры!

**Манометры коррозионностойкие виброустойчивые ТМ серии 21 (аммиачные)**



Аммиачные манометры и мановакуумметры предназначены для измерения избыточного и вакуумметрического давления жидкого, газообразного и водного раствора аммиака. Приборы имеют дополнительную температурную шкалу.

Материал корпуса и механизма — нержавеющая сталь. Пластиковое безопасное стекло. IP54, IP65. Температура измеряемой среды до +200 °С (без заполнения), до +100 °С (с заполнением). Прибор поставляется «сухой», готовый к гидрозаполнению или заполненный глицерином (силиконом) по требованию заказчика.

Тип	Диаметр корпуса	Класс точности	Пределы измерений	Подключение		Цена с НДС, руб.
				Резьба	Штуцер	
<b>Мановакуумметры ТМВ серии 21</b>						
ТМВ-521 NH3	100	1	-0,1...0,5 МПа (-70...+5 °С); -0,1...0,9 МПа (-70...+20 °С); -0,1...1,5 МПа (-70...+40 °С); -0,1...2,4 МПа (-70...+55 °С)	M20×1,5 или G½	радиальный или осевой	1195
ТМВ-621 NH3	150					2250
<b>Манометры ТМ серии 21</b>						
ТМ-521 NH3	100	1	0...0,6 МПа (-30...+10 °С); 0...1 МПа (-30...+25 °С); 0...4 МПа (-30...+70 °С);	M20×1,5 или G½	радиальный или осевой	1195
ТМ-621 NH3	150					2250

**Дополнительные опции:**

1. Возможна комплектация манометров **крепежными скобами и фланцами**. Стоимость дополнительных креплений **смотрите на стр. 10**
2. Приборы продаются «сухими», готовыми к гидрозаполнению (глицерином или силиконом). Стоимость гидрозаполнения:

диаметр корпуса	количество жидкости в приборе, г	Цена заполнения с НДС, руб. за 1 шт.		
		глицерин	силикон ПМС 50	силикон ПМС 1000
100	360	65	145	720
150	790	130	305	1250

**Манометры для измерения низких давлений газов КМ (с мембранной коробкой)**



Манометр для измерения низких давлений сухих газообразных сред, неагрессивных к медным сплавам. Инструментальное (KM-22) или пластиковое безопасное (KM-11) стекло.

Материал корпуса — нержавеющая сталь (KM-22) или сталь, цвет черный (KM-11). Материал механизма и штуцера — латунь. IP40. Температура измеряемой среды до +100 °С.

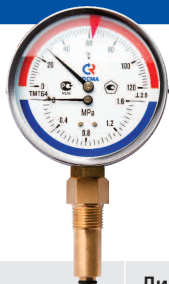
Тип	Диаметр корпуса	Класс точности	Пределы измерений (КПа)	Подключение		Цена с НДС, руб.
				Резьба	Штуцер	
KM-11	63	2,5	0...6 / 10 / 16 / 25 / 40 / 60	M12×1,5	радиальный	840
KMB-22	100	1,5	-1...1,5; -1...3	G½ или M20×1,5	радиальный	1920
KM-22						1600

**Дополнительные опции:**



1. Возможна поставка манометров в сборе с **разделителем сред** (некоторые виды разделителей — складские позиции, имеются в наличии). Стоимость объединения с разделителем (1 комплект): **от 450 руб. с НДС**
2. Возможно изготовление под заказ манометров KM-22 с шкалой в tbar.
3. Возможно изготовление под заказ манометров KM-11 с осевым расположением штуцера.
4. KM-22 рекомендуется устанавливать в комплекте с клапаном запорным кнопочным VE2-2-G1/2 (давление 5 кгс/см<sup>2</sup>).  
Стоимость: VE2-2-G1/2 **630 руб. с НДС**

**Термоманометры ТМТБ**



Комбинированные приборы для измерения давления и температуры в системах отопления, водоснабжения, бойлерах, паровых котлах и т. д.

Корпус — сталь, цвет черный. Механизм — медный сплав. Инструментальное стекло. IP40. Приборы комплектуются клапаном, позволяющим демонтировать термоманометр без разгерметизации системы.

Тип	Диаметр корпуса	Класс точности	Пределы измерений (давление / температура)	Подключение		Цена с НДС, руб.
				Резьба	Штуцер	
ТМТБ-3	80	2,5	0...0,4 / 0,6 / 1 / 1,6 / 2,5 МПа 0...+120 / 150 °С	G½	радиальный или осевой, с клапаном	530
ТМТБ-4	100					650

**Биметаллические термометры БТ серии 211 (общетехнические)**



Прибор для измерения температуры в системах кондиционирования, теплоснабжения, водоснабжения.

Инструментальное стекло. Материал корпуса — коррозионностойкая сталь, материал штока — нержавеющая сталь. IP43. Приборы имеют подстроечный винт на торце штока или на корпусе. Комплектуется защитной гильзой из латуни. Резьба присоединения на гильзе G½ или M20x1,5.

Тип	Диаметр корпуса	Класс точности	Пределы измерения температуры, °С	Цена с НДС, руб.						
				L=46	L=64	L=100	L=150	L=200	L=250	L=300
Осевое присоединение										
БТ-31.211	63	2,5	-40...0...60 / 100 / 120 / 160 / 200 / 250	195	215	230	265	315	—	—
БТ-41.211	80	1,5		240	265	275	295	330	365	—
БТ-51.211	100	1,5		285	305	320	335	395	455	500
БТ-71.211	150	1,5		—	460	475	500	535	550	—
БТ-31.211	63	2,5	0...350 / 450	—	235	255	290	345	—	—
БТ-41.211	80	1,5		—	290	300	335	380	425	—
БТ-51.211	100	1,5		—	330	350	370	435	500	550
БТ-71.211	150	1,5		—	500	520	550	585	605	—
Радиальное присоединение										
БТ-32.211	63	2,5	-40...0...60 / 100 / 120 / 160 / 200 / 250	285	315	345	380	—	—	—
БТ-52.211	100	1,5		435	450	485	520	560	610	665
БТ-32.211	63	2,5	0...350 / 450	—	345	380	—	—	—	—
БТ-52.211	100	1,5		—	500	535	570	615	670	730

**Дополнительные опции:**

1. Приборы при необходимости (по заказу) комплектуются гильзами из нержавеющей стали (вместо латунных, имеющих по умолчанию). Стоимость гильз смотрите на стр. 11.

**Биметаллические термометры БТ серии 30.010 (общетехнические специальные — с пружиной для крепления на трубе)**



Биметаллический термометр предназначен для измерения температуры поверхности трубы.

Инструментальное стекло. Материал корпуса — коррозионностойкая сталь.

Чувствительный элемент — биметаллическая спираль. IP43.

Температура окружающей среды -10...+60 °С.

Присоединение — стальная спиральная пружина для крепления на трубе (диаметр трубы от 20 до 80 мм).



Тип	Диаметр корпуса	Класс точности	Пределы измерения температуры, °С	Тип крепления	Цена с НДС, руб.
БТ-30.010	63	2,5	0...60 / 100 / 120 / 150	пружина	155

**Биметаллические термометры БТ серии 220 (коррозионностойкие)**



Биметаллический термометр, устойчивый к воздействию агрессивных измеряемых сред. Инструментальное стекло. Материал корпуса и штока — нержавеющая сталь. IP54.

**Резьба на штоке.**

Типы присоединения — осевое, радиальное, универсальное (поворотнo-откидной корпус, поворотное устройство с тыльной стороны, откидывается на 90 градусов).

Допустимое рабочее давление на штоке — 10 МПа (100 кгс/см<sup>2</sup>), на гильзе (заказывается отдельно) — 25 МПа (250 кгс/см<sup>2</sup>).

Тип	Диаметр корпуса	Класс точности	Пределы измерения температуры, °С	Цена с НДС, руб.				
				L=46	L=64	L=100	L=150	L=250
Осевое присоединение								
БТ-51.220	100	1,5	0...100 / 120 / 160 / 200 / 250 / 350	515	565	620	680	750
Радиальное присоединение								
БТ-52.220	100	1,5	0...120 / 160 / 200 / 250	—	—	850	935	1030
Универсальное присоединение								
БТ-44.220	80	1,5	-30...+50; 0...100 / 120 / 160 / 250;	—	955	1050	1155	1270
БТ-54.220	100	1,5	0...350 / 450 / 600*	—	1160	1280	1410	1540

\* — под заказ

**Дополнительные опции:**

1. Приборы при необходимости (по заказу) комплектуются дополнительно гильзами из нержавеющей стали. Стоимость гильз смотрите на стр. 11.

**Биметаллические термометры БТ серии 23.220 (общетехнические специальные — со штоком в виде иглы)**



Биметаллический термометр предназначен для измерения температуры густых, сыпучих и вязких сред.

Инструментальное стекло. Материал корпуса и штока (иглы) — нержавеющая сталь. IP43.

Температура окружающей среды -10...+60 °С.

Присоединение — шток в виде иглы.

Тип	Диаметр корпуса	Класс точности	Пределы измерения температуры, °С	Длина погружной части, мм	Цена с НДС, руб.
БТ-23.220	50	2,5	0...200	150	285

**Термометры жидкостные виброустойчивые ТТ-В**



Стеклянный виброустойчивый термометр предназначен для измерения температуры жидких и газообразных сред в условиях высоких динамических нагрузок.

Корпус — анодированный алюминий.

Заполнение — этанол или толуол.

Материал погружной гильзы — латунь (только до 200 °С), никелированная сталь (600 °С), нержавеющая сталь (под заказ).

Тип	Вид корпуса	Пределы измерения температуры, °С	Высота корпуса, мм	Длина погружной части, мм	Цена с НДС, руб.
ТТ-В	прямой или угловой	-30...0...50 / 100 / 120 / 160 / 200	110, 150, 200	30, 40, 50, 64, 100, 150	495
	прямой	0...600	200	100, 150	665

### Реле давления



Реле давления предназначены для коммутации электрических сетей в зависимости от изменения давления неагрессивных к медным сплавам жидких и газообразных, не вязких и не кристаллизующихся сред с температурой до 100 °С.

Корпус — пластик, цвет белый, оцинкованная сталь. IP42. Штуцер и накидная гайка — хромированная сталь. Однополюсный перекидной контакт.

Тип	Диапазон показаний, МПа	Дифференциал, МПа	Подключение	Цена с НДС, руб.
<b>Реле давления</b>				
РД-2Р	-0,07...0,3; -0,07...0,6; 0,1...1; 0,5...1,6; 0,5...2,4; 0,5...3	0,02...0,15; 0,06...0,4; 0,1...0,3; 0,1...0,4; 0,2...0,5; 0,5...1	накидная гайка с резьбой G $\frac{1}{4}$ для крепления капилляра	850
<b>Реле дифференциального давления</b>				
РДД-2Р	0,05...0,2; 0,05...0,4; 0,1...0,6	0,03...0,05; 0,06...0,2	накидная гайка с резьбой G $\frac{1}{4}$ для крепления капилляра	1700

### Преобразователи давления



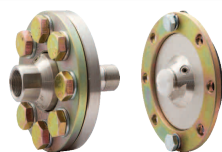
Преобразователи давления предназначены для измерения и непрерывного преобразования избыточного (РПД-И), вакуумметрического (РПД-В), вакуумметрического и избыточного (РПД-ИВ) давлений или разности давлений (РПД-Д) в унифицированный выходной сигнал постоянного тока или напряжения.

Корпус — хромированная латунь. Штуцер — нержавеющая сталь. IP65.

Тип	Класс точности	Выходной сигнал	Пределы измерений (кгс/см $^2$ , бар, *0,1 МПа)	Подключение	Цена с НДС, руб.
				Резьба	
РПД-В*	0,5	4...20 мА 0...10 В*	-1...0	G $\frac{1}{2}$ или M20x1,5	2700
РПД-ИВ*			-1...1,5 / 3 / 5 / 9 / 15 / 24		
РПД-Д*			0...0,000025 / ... / 160		
РПД-И			0...1 / 1,6 / 2,5 / 4 / 6 / 10 / 16 / 25 / 40 / 60 / 100 / 160 / 250 / 400 / 600 / 1000		
РПД-В*	1	4...20 мА 0...10 В*	-1...0		2300
РПД-ИВ*			-1...1,5 / 3 / 5 / 9 / 15 / 24		
РПД-Д*			0...0,000025 / ... / 160		
РПД-И			0...1 / 1,6 / 2,5 / 4 / 6 / 10 / 16 / 25 / 40 / 60 / 100 / 160 / 250 / 400 / 600 / 1000		

\* — под заказ

### Разделители сред



Разделители сред предназначены для защиты приборов от контакта с агрессивными, кристаллизующимися, несущими взвешенные частицы измеряемыми средами путем передачи давления средству измерения через разделительный элемент (мембрану) и нейтральную жидкость.

Тип	Присоединение	Подключение	Цена с НДС, руб.
PM 5319C-01	штуцерное	внутр. M20x1,5 / нар. M20x1,5 (G $\frac{1}{2}$ )	4130
PM 5319CM-01			3600
PM 5321C-01			3720
PM 5320C-01	фланцевое	внутр. M20x1,5 / фланец	2600
PM 5322C-01			1420

#### Дополнительные опции:

1. Исполнение OP — все детали разделителя выполнены из нержавеющей стали (+20% к стоимости).
2. Исполнение D10 — для вязких сред (стоимость не меняется).

**Дополнительное оборудование**

	Наименование		Цена с НДС, руб.
	Защитный кожух		для ТМ-210
		для ТМ-310	40
Скоба для манометра ТМ-320, 321		Тип 1 (прямая)	40
		Тип 2 (butterfly)	65
Скоба для манометра ТМ-520, 521			140
Скоба для манометра ТМ-620, 621			170
Уплотнительные кольца для установки манометра		G $\frac{1}{4}$ или M12 $\times$ 1,5	8
		G $\frac{1}{2}$ или M20 $\times$ 1,5	12
Демпфер для манометра			15
Демпфирующее устройство для манометра, латунь		G $\frac{1}{2}$ или M20 $\times$ 1,5	550
Демпфирующее устройство для манометра, углеродистая сталь (под заказ)		G $\frac{1}{2}$ или M20 $\times$ 1,5	655
Демпфирующее устройство для манометра, нержавеющая сталь (под заказ)		G $\frac{1}{2}$ или M20 $\times$ 1,5	1100
Фланец для БТ-51.211			130
Фланец задний для ТМ-510Р, 510Т			100
Фланец передний для ТМ-510Т			100
Фланец задний для ТМ-610Р			120
Фланец для ТМ-520, -521			140
Фланец для ТМ-620, -621			170


**Бобышки приварные (сталь)**






Наименование	Высота, мм	Резьба	Цена с НДС, руб.
Бобышка приварная №1 ТТЖ-25-M27 $\times$ 2 (под термометр ТТЖ, ТТ-В)	25	M27 $\times$ 2	70
Бобышка приварная №2 БТ-30-G $\frac{1}{2}$ (под термометр БТ)	30	G $\frac{1}{2}$	55
Бобышка приварная №3 БТ-55-G $\frac{1}{2}$ (под термометр БТ)	55	G $\frac{1}{2}$	65
Бобышка приварная №4 КР-40-G $\frac{1}{2}$ (под кран для манометра)	40	G $\frac{1}{2}$	65
Бобышка приварная №5 ТМ-30-G $\frac{1}{2}$ (под манометр)	30	G $\frac{1}{2}$	60
Бобышка приварная №6 ТМ-30-M20 $\times$ 1,5 (под манометр)	30	M20 $\times$ 1,5	60
Бобышка приварная №7 БТ-30-M20 $\times$ 1,5 (под термометр БТ)	30	M20 $\times$ 1,5	55

**Бобышки приварные (нержавеющая сталь)**

Наименование	Высота, мм	Резьба	Цена с НДС, руб.
Бобышка приварная нерж. №1 БП-ТТЖ-25-M27 $\times$ 2 (под термометр ТТЖ, ТТ-В)	25	M27 $\times$ 2	190
Бобышка приварная нерж. №2 БП-БТ-30-G $\frac{1}{2}$ (под термометр БТ)	30	G $\frac{1}{2}$	170
Бобышка приварная нерж. №3 БП-БТ-55-G $\frac{1}{2}$ (под термометр БТ)	55	G $\frac{1}{2}$	180
Бобышка приварная нерж. №4 БП-КР-40-G $\frac{1}{2}$ (под кран для манометра)	40	G $\frac{1}{2}$	180
Бобышка приварная нерж. №5 БП-ТМ-30-G $\frac{1}{2}$ (под манометр)	30	G $\frac{1}{2}$	180
Бобышка приварная нерж. №6 БП-ТМ-30-M20 $\times$ 1,5 (под манометр)	30	M20 $\times$ 1,5	180
Бобышка приварная нерж. №7 БТ-30-M20 $\times$ 1,5 (под термометр БТ)	30	M20 $\times$ 1,5	170

**Трубки петлевые сильфонные для установки манометра**

	Наименование		Резьба		Цена с НДС, руб.
	Трубка петлевая	Прямая или угловая (90°)	внутренняя G $\frac{1}{2}$ — наружная G $\frac{1}{2}$	сталь	
внутренняя M20 $\times$ 1,5 — наружная M20 $\times$ 1,5			нержавеющая сталь	1 500	

Гильзы для термометров			
Наименование	Параметры	Длина, мм	Цена с НДС, руб.
Гильза из нержавеющей стали для общетехнических термометров тип БТ серии 211	внешний диаметр ножки — 10 мм, резьба присоединения — G½ или M20×1,5	46	440
		64	460
		100	480
		150	500
		200	520
		250	540
Гильза из нержавеющей стали для коррозионностойких термометров тип БТ серии 220	внешний диаметр ножки — 14 мм, резьба присоединения — G½ или M20×1,5	46	485
		64	505
		100	530
		150	550
		200	570
		250	595
Краны трехходовые			
Наименование	Тип резьбы	Цена с НДС, руб.	
	Кран трехходовой	G½ или M20×1,5 (в ассортименте)	
	Кран трехходовой WATTS (Германия)	RM15-MM1/2 (внутренняя G½ — внутренняя G½)	250
		RM15-MZ1/2 (внутренняя G½ — наружная G½)	300
Клапаны			
Наименование			Цена с НДС, руб.
Игольчатые клапаны Шнайдер, Германия			
	Игольчатый клапан для установки манометра, тип S004.16.000, внутренняя G½ — наружная G½, латунь		795
	Игольчатый клапан для установки манометра, тип S004.16.050, внутренняя M20×1,5 — наружная M20×1,5, латунь		
	Игольчатый клапан для установки манометра, тип S004.16.100, внутренняя G½ — наружная G½, углеродистая сталь		925
Игольчатые клапаны из нержавеющей стали			
	Игольчатый клапан для установки манометра, внутренняя G½ — наружная G½		1850
	Игольчатый клапан для установки манометра, внутренняя M20×1,5 — внутренняя M20×1,5		
	Игольчатый клапан для установки манометра, внутренняя M20×1,5 — наружная M20×1,5		
Клапан запорный кнопочный			
	Клапан запорный кнопочный VE2-2-G1/2 для установки манометра (давление до 5 бар)		630

Переходники		
Резьба присоединения	Цена с НДС, руб.	
	Латунь	Нержавеющая сталь
внутренняя G½ — наружная M20×1,5	100	265
внутренняя M20×1,5 — наружная G½		
наружная G½ — наружная M20×1,5		
внутренняя G½ или M20×1,5 — наружная M12×1,5 или G¼	90	220
внутренняя G¼ или M12×1,5 — наружная G½ или M20×1,5		
внутренняя M12×1,5 — наружная G¼	75	190
внутренняя G¼ — наружная M12×1,5		

Переходники с резьбами G¾, M10×1, M27×2 изготавливаются **на заказ от 200 штук**. Стоимость уточняйте у менеджеров.

Услуги по ремонту	
Наименование	Цена с НДС, руб.
Ремонт манометров ЗАО «РОСМА» ТМ-110, -210, -310	от 100
Ремонт манометров ЗАО «РОСМА» ТМ-510, -610, -810	от 120
Ремонт манометров ЗАО «РОСМА» ТМ-510, -610 с электроконтактной приставкой	от 150
Ремонт манометров ЗАО «РОСМА» ТМ-610 МТИ кл.т. 0,6 и 1	от 300
Ремонт манометров ЗАО «РОСМА» ТМ-610 МТИ кл.т. 0,4	от 380
Ремонт манометров ЗАО «РОСМА» ТМТБ	от 220
Ремонт манометров ЗАО «РОСМА» КМ	от 150
Ремонт манометров ЗАО «РОСМА» БТ	от 100
Ремонт манометров ЗАО «РОСМА», ТМ-520, -620, -521, -621 без гидрозаполнения	от 150
Ремонт манометров ЗАО «РОСМА», ТМ-520, -521 с гидрозаполнением	от 250
Ремонт манометров ЗАО «РОСМА», ТМ-620, -621 с гидрозаполнением	от 280
Гидрозаполнение глицерином манометров ЗАО «РОСМА», ТМ-520, -521 после ремонта	от 110
Гидрозаполнение силиконом ПМС-50 манометров ЗАО «РОСМА», ТМ-520, -521 после ремонта	от 185
Гидрозаполнение силиконом ПМС-1000 манометров ЗАО «РОСМА», ТМ-520, -521 после ремонта	от 760
Гидрозаполнение глицерином манометров ЗАО «РОСМА», ТМ-620, -621 после ремонта	от 170
Гидрозаполнение силиконом ПМС-50 манометров ЗАО «РОСМА», ТМ-620, -621 после ремонта	от 345
Гидрозаполнение силиконом ПМС-1000 манометров ЗАО «РОСМА», ТМ-620, -621 после ремонта	от 1600
<b>Внимание! Приборы в ремонт принимаются в чистом виде, без следов масла, мазута, краски и пр., а также очищенные от ленты ФУМ, пакли и прочих уплотнителей!</b>	
Прочие услуги	
Доставка по СПб до транспортных компаний (для региональных партнеров)	бесплатно
Объединение манометра с разделителем (1 комплект)	от 450
Объединение манометра с разделителем и рукавом (1 комплект)	от 1000
Поверка ОТК	бесплатно

**Обращаем Ваше внимание:**

- Цены в прайс-листе указаны в рублях, с учетом НДС;
- Цены в прайс-листе — без учета стоимости Государственной поверки (стоимость поверки уточняйте у менеджеров ЗАО «РОСМА»).  
Государственная поверка осуществляется по требованию Покупателя за дополнительную плату;
- Полный каталог продукции ЗАО «РОСМА» Вы можете заказать у менеджеров нашей компании, либо увидеть на нашем сайте [www.rosma.spb.ru](http://www.rosma.spb.ru)





**РОСМА**  
российские манометры

Редакция — май 2011 года.

пер. Каховского, 5, Санкт-Петербург, Россия, 199155

тел/факс отделов продаж:  
(812) 635-635-1 — региональный  
(812) 635-635-0 — Санкт-Петербург

info1@rosma.spb.ru, <http://www.rosma.spb.ru>